

JSerfin EVO

L'EVOLUZIONE DEL SOFTWARE PER LA GESTIONE DEI SERVIZI
FINANZIARI



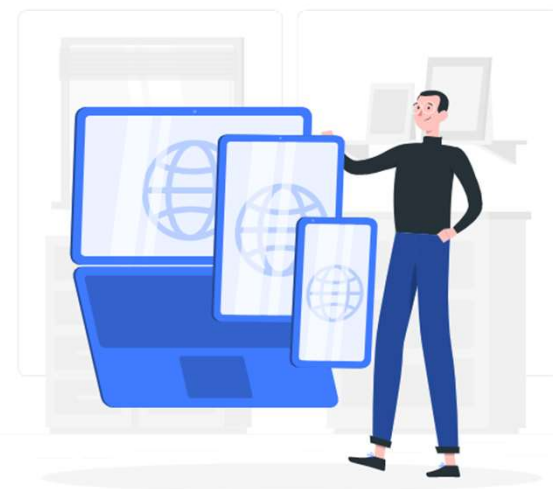
Maggioli Informatica

JSERFIN EVO

Matteo Falcinelli
Pietro Tei

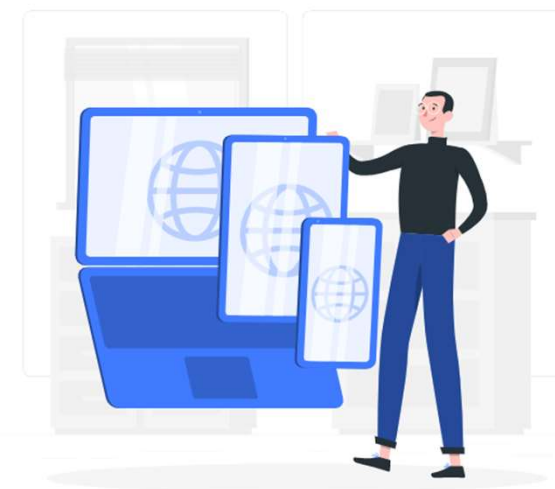
SICRAWEB EVO: l'evoluzione della Suite Maggioli

- ❑ È l'evoluzione della suite Maggioli, realizzata in tecnologia **html 5 full responsive**, sviluppata in angular, che evolve l'attuale Socr@web;
- ❑ Fruibile attraverso i più comuni **browser web** come chrome, edge o firefox;
- ❑ Utilizzabile su **qualsiasi device e sistema operativo** senza necessità di attivare componenti aggiuntivi;
- ❑ Non si tratta semplicemente di un rifacimento dell' **interfaccia**, resa più moderna e flessibile, ma è stata anche **rivista e migliorata la logica applicativa** per migliorare l'usabilità di numerose funzionalità;
- ❑ È una versione **orientata al cloud** e favorisce il passaggio in cloud della PA previsto nel PT e PNRR;
- ❑ Garantisce la **copertura funzionale** del Socr@web attuale.



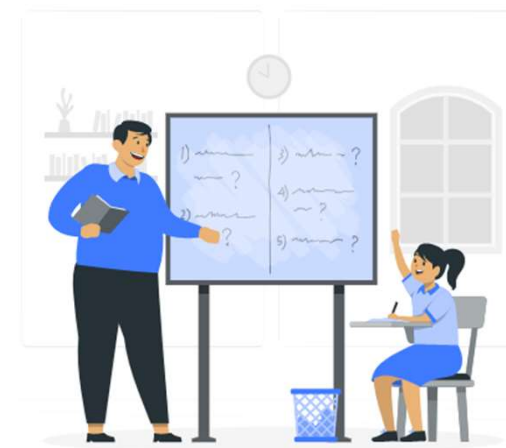
JSERFIN EVO: avviamento della soluzione

- ❑ Offerto in modalità **Software as a Service (SaaS)**;
- ❑ Non c'è la necessità di procedere con una **migrazione della banca dati** (per chi utilizza oggi Jserfin) in quanto condivide con Sicr@web lo stesso Data Base;
- ❑ Servizi per la messa in produzione:
 - **attività tecniche** per l'attivazione dell'ambiente applicativo per il funzionamento in cloud che deve essere utilizzato tramite web browser;
 - **attività di formazione** sulle nuove interfacce di Sicraweb Evo, con l'obiettivo di garantire la massima fruibilità ed efficacia agli utenti anche in relazione alle modifiche apportate sia a livello di interfaccia che di logiche applicative rispetto alla precedente soluzione Sicr@web.



JSERFIN EVO: formazione e avviamento

- Fruizione libera e illimitata di **Sessioni Webinar Presidiate** che verranno messe a disposizione anche in modalità registrata;
- Fruizione libera e illimitata dei **Videocorsi**;
- Partecipazione a sessioni di **Question & Answer**;
- Accesso illimitato al **Wiki on-line**;
- Partecipazione a **Sessioni Tutor**;
- Partecipazione a sessioni dedicate di **Formazione da remoto e/o on site**.



JSERFIN EVO e il PNRR

Nell'ambito delle iniziative relative alla Missione 1 Componente 1 "Digitalizzazione, innovazione e sicurezza nella PA" del Piano Nazionale di Ripresa e Resilienza (PNRR) sono stati pubblicati gli avvisi relativi all'Investimento 1.2 "Abilitazione al cloud per le PA locali".

I Comuni potranno effettuare la migrazione avvalendosi dei due modelli di migrazione come delineato nella Strategia Nazionale per il Cloud:

- A. *Trasferimento in sicurezza dell'infrastruttura IT* (detta anche Lift&Shift).
- B. *Aggiornamento in sicurezza di applicazioni in cloud.*

La soluzione Sicraweb EVO, essendo una soluzione orientata al cloud, permette agli Enti di procedere con il modello di migrazione al punto B attraverso un Replatforming dell'architettura applicativa.